



GOVERNO DO
ESTADO DO CEARÁ
Secretaria da Saúde



Prefeitura de
Fortaleza
Secretaria Municipal de Saúde



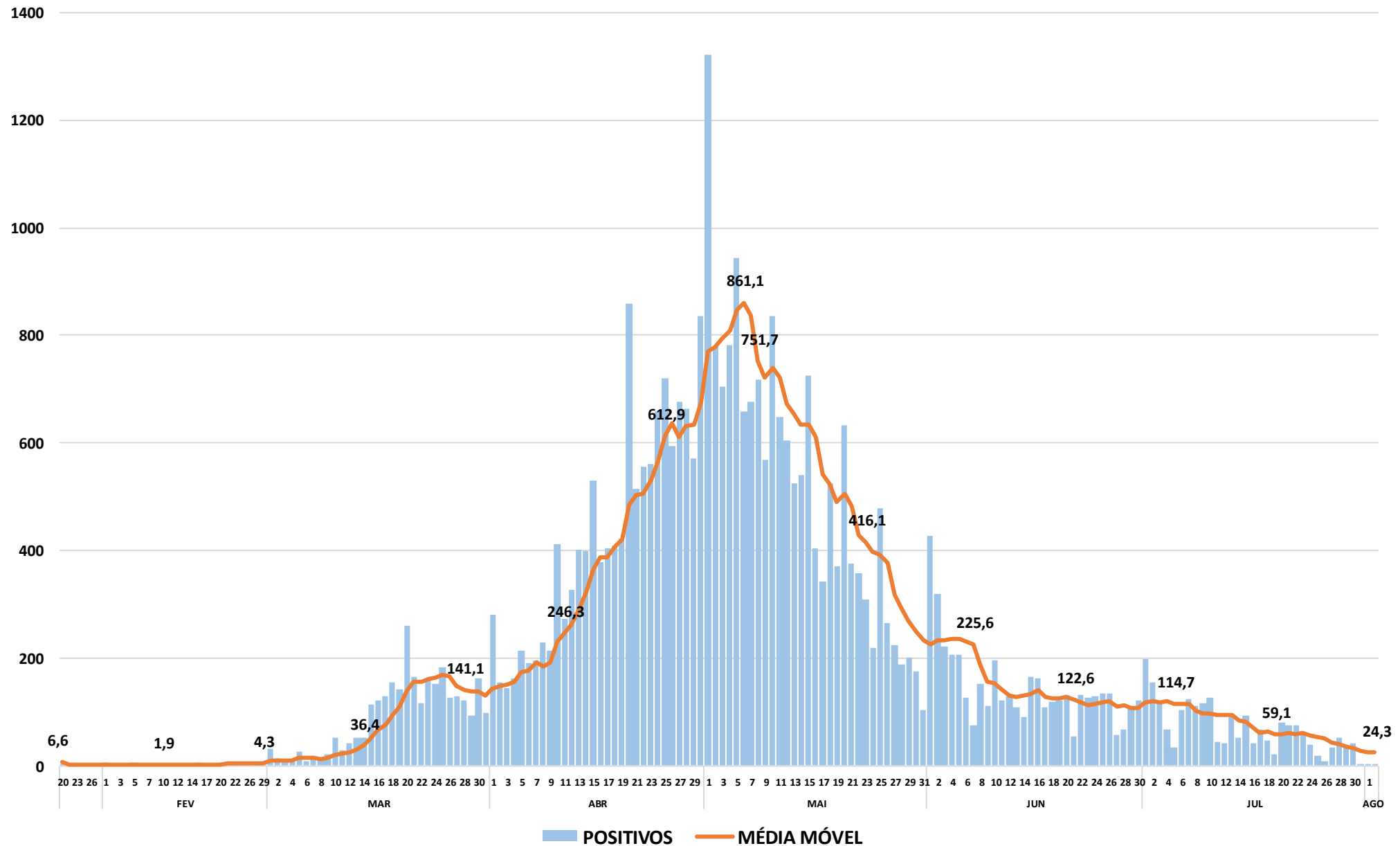
SOROPREVALÊNCIA E ESTIMATIVA DE CIRCULAÇÃO VIRAL DO CORONAVÍRUS EM FORTALEZA

(2ª Rodada - DADOS PRELIMINARES)
AGOSTO/2020

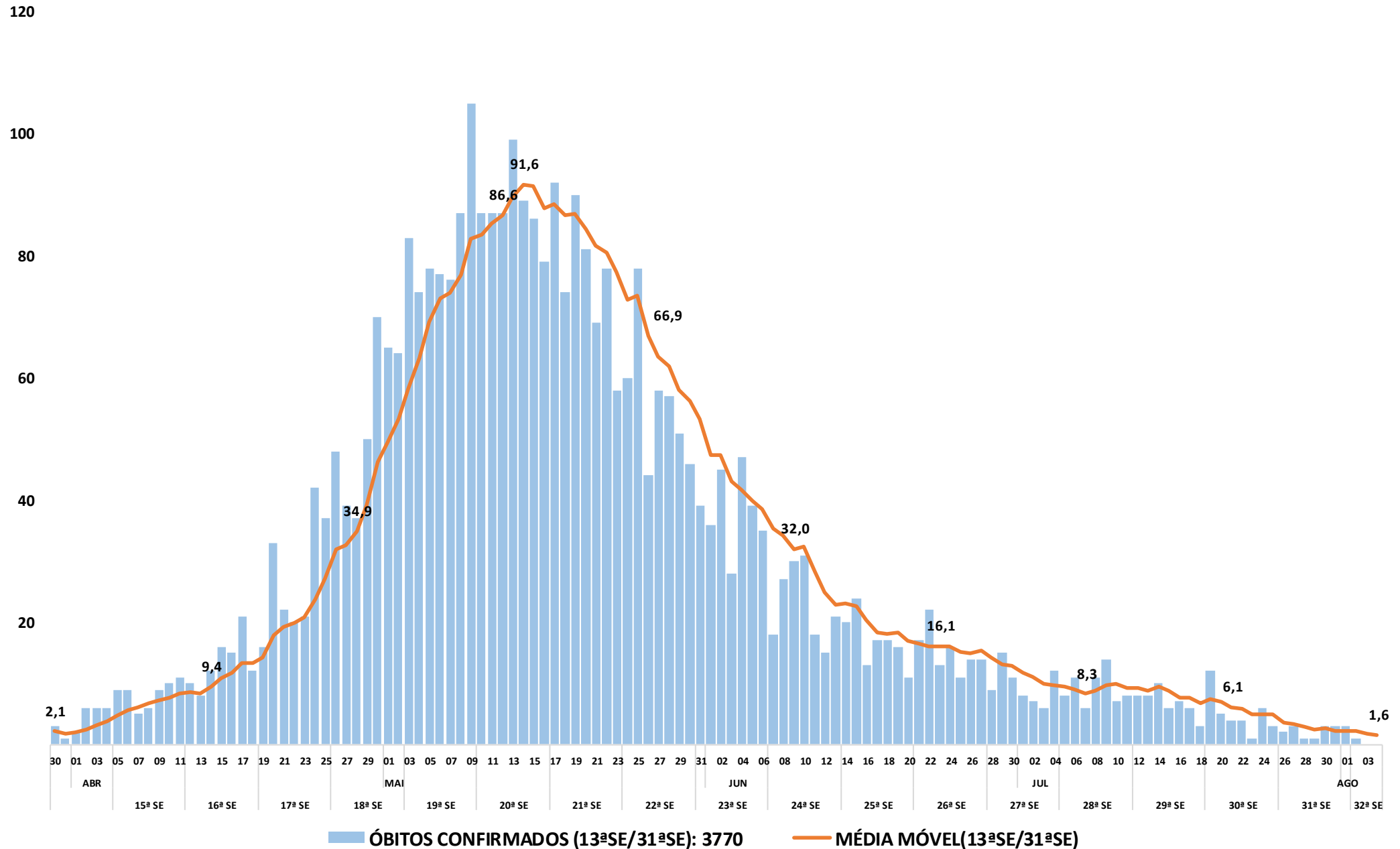


Dados Epidemiológicos Fortaleza

COVID-19: média móvel dos casos confirmados, Fortaleza/CE, 2020*



COVID-19: média móvel dos óbitos confirmados, Fortaleza/CE, 2020*



Fonte: PMF/SMS/COVIS/CEVEPI. * Dados atualizados em 04/08/2021 às 9h10.

SOROPREVALÊNCIA E ESTIMATIVA DE CIRCULAÇÃO VIRAL

Metodologia

Pesquisa quantitativa, face a face, domiciliar, com **aplicação de questionário** estruturado, **realização de teste rápido e do RT-PCR** para, respectivamente, identificação de status imunológico e estimativa de infecção ativa.

Período de Campo – 2ª fase: 13 a 20 de julho de 2020;

Abrangência geográfica: Cidade de Fortaleza;

Universo: População com 0 anos ou mais da cidade de Fortaleza;

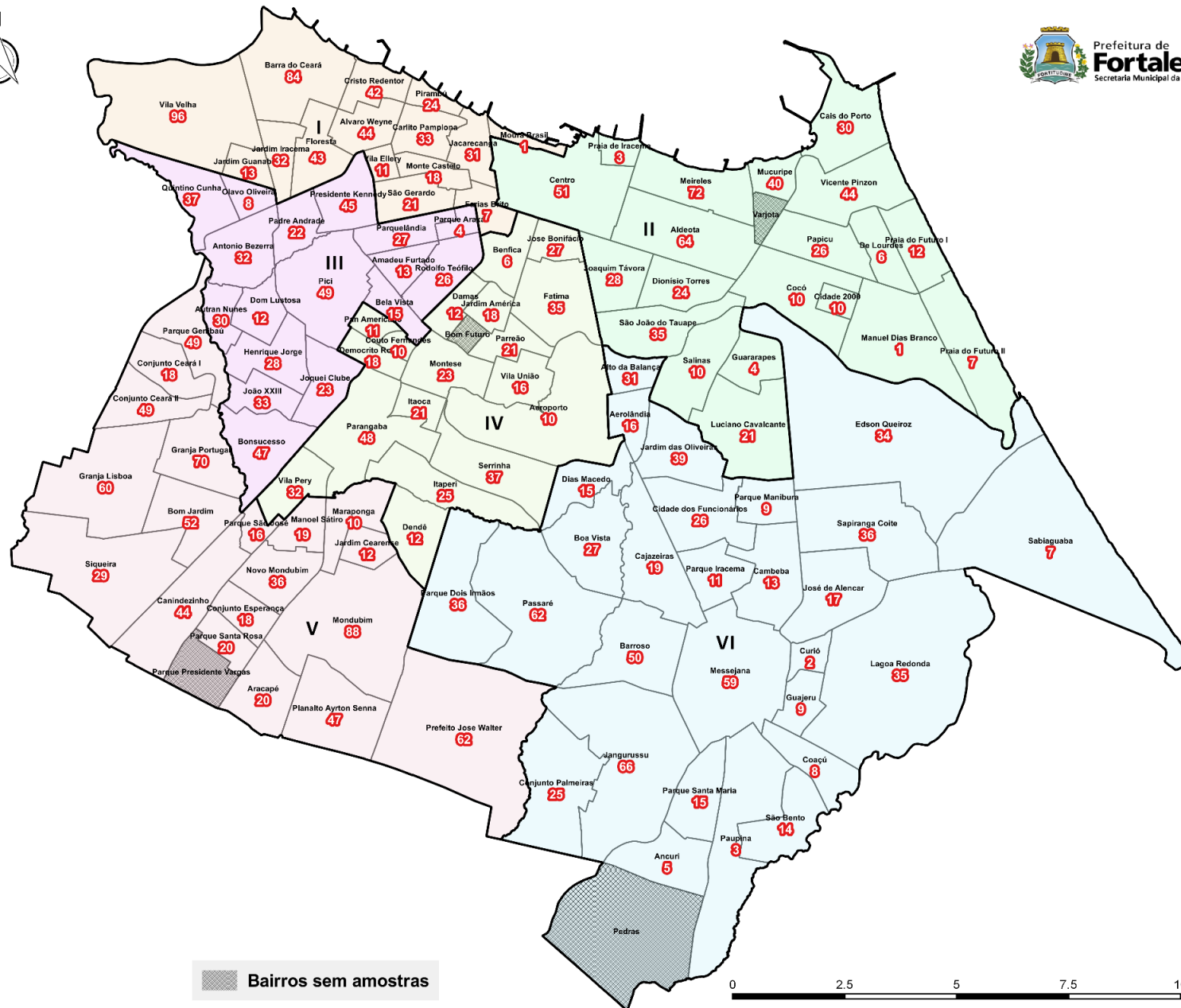
Amostra – 2ª fase:

3.300 testes rápidos e coleta de swab nasal para RT-PCR / entrevistas, distribuídas em 117 bairros de Fortaleza;

Seleção dos respondentes:

Domicílios selecionados por meio de pulo sistemático, com seleção do respondente/testado por meio de sorteio dentre os moradores presentes na residência no momento da pesquisa.

Inquérito COVID-19: Distribuição das Amostras por Bairro de Fortaleza



Fonte dos dados: PMF/SMS/COVIS/CEVEPI *Dados atualizados em 03/08/2020 às 13 hrs

Prevalência na cidade de Fortaleza

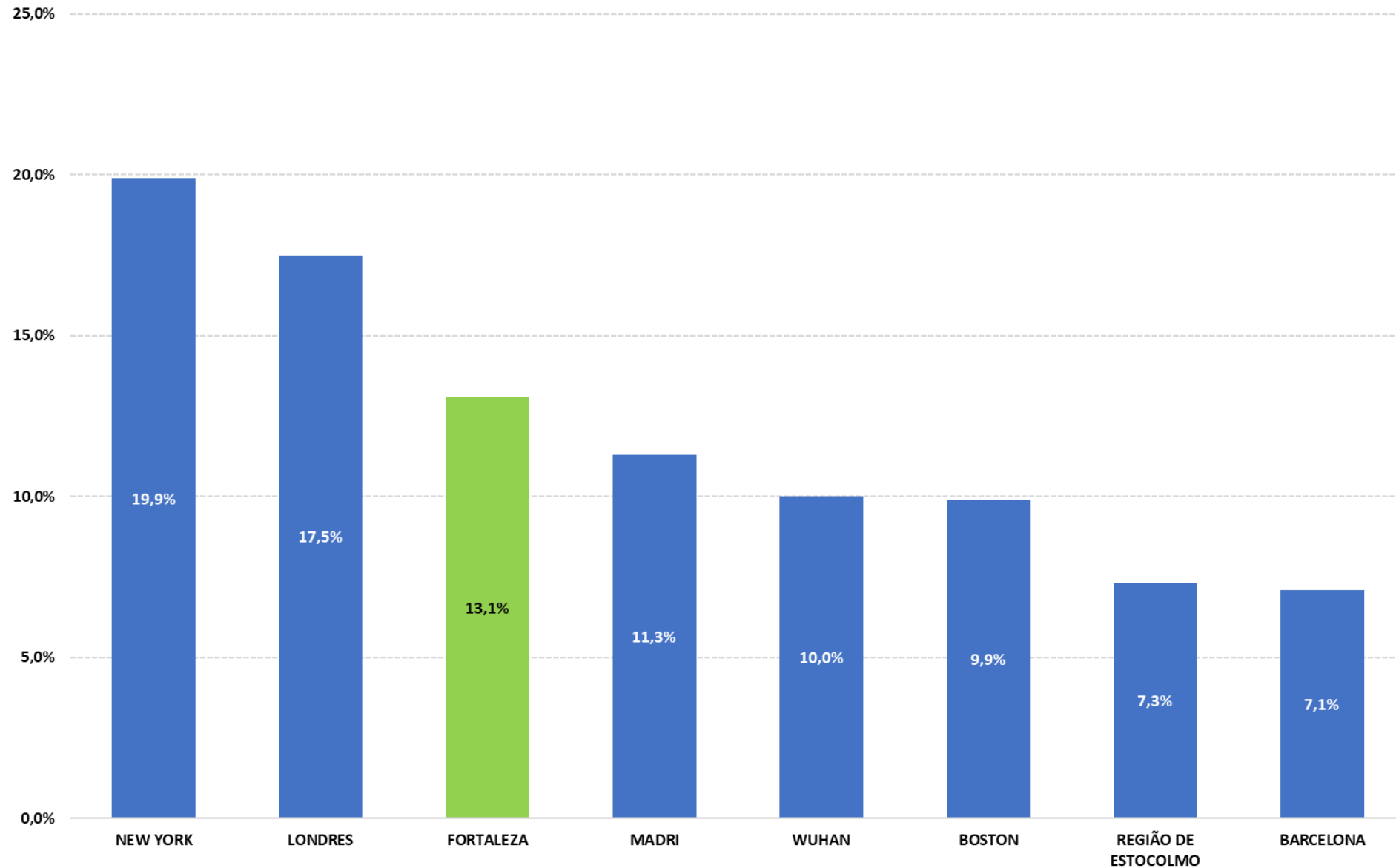
13,1% (12,0%-14,3%)

DOS ENTREVISTADOS TESTARAM
POSITIVO PARA A COVID-19
(DETECÇÃO DE ANTICORPOS
ANTI SARS-CoV-2)



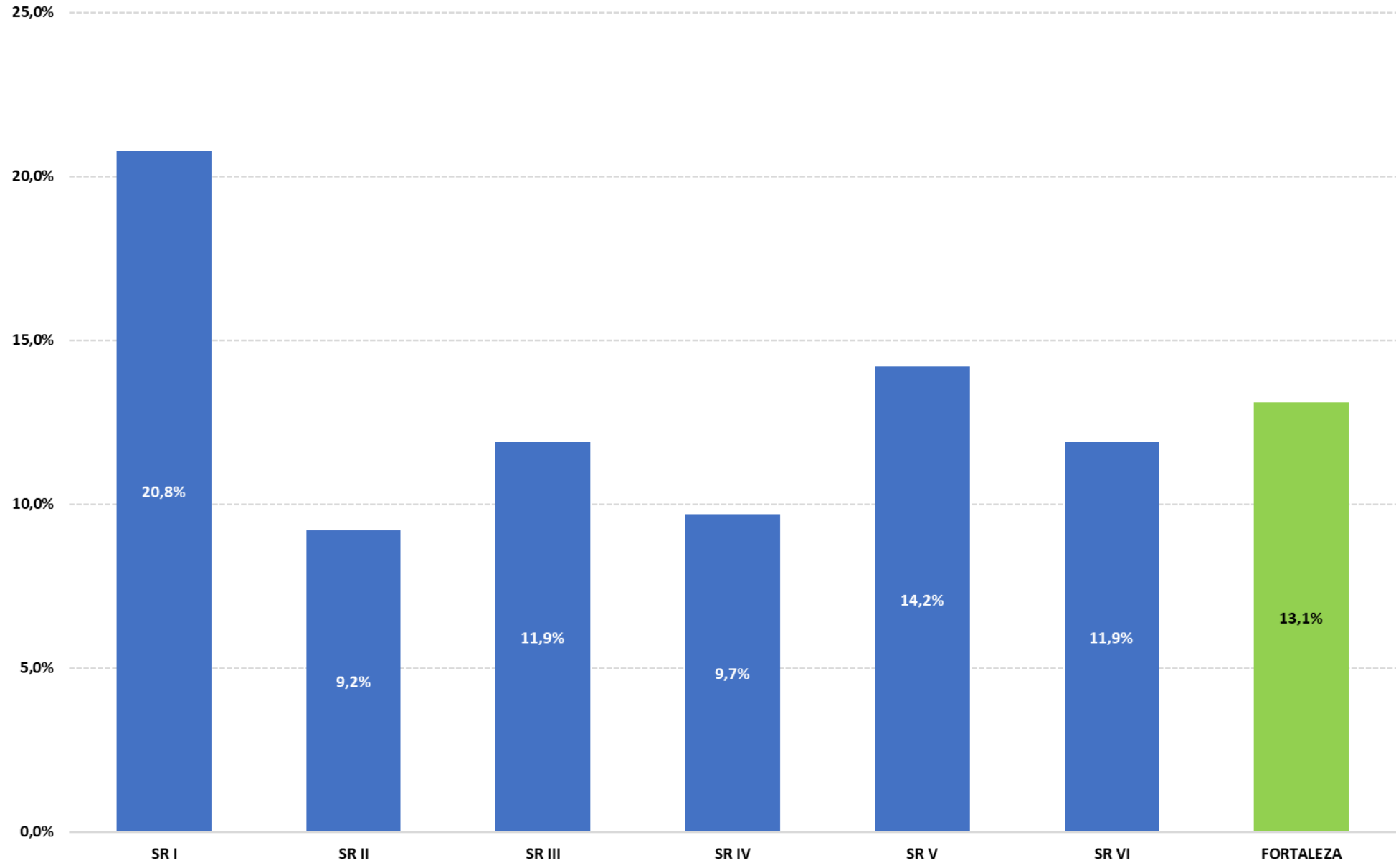
Resultados Teste Rápido

COVID-19: comparativo da soroprevalência (**proporção da população com anticorpos**) por COVID-19 em Fortaleza* e outras cidades**, 2020



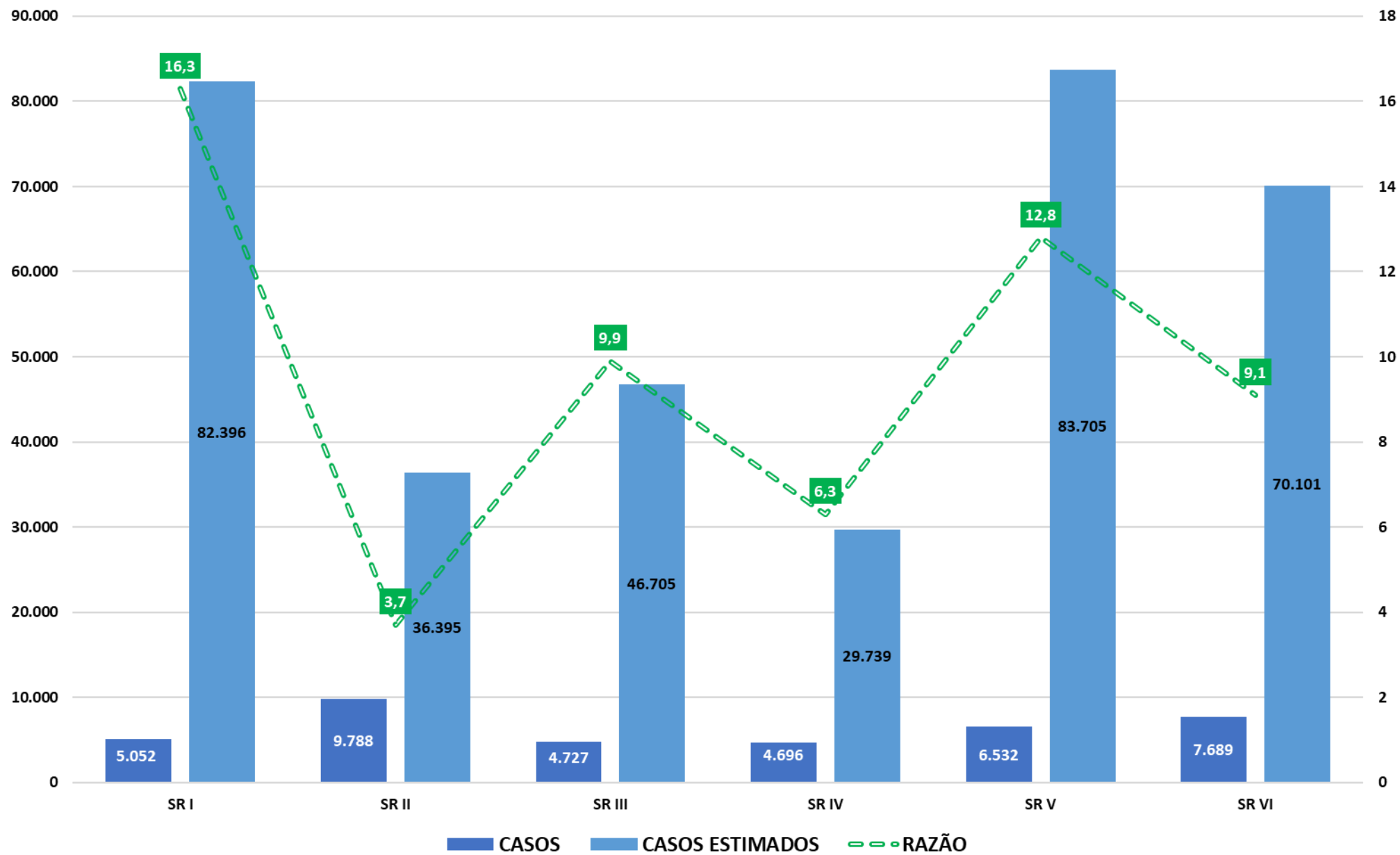
Fonte: *Instituto Opnus. Soroprevalência COVID-19. **The New York Times (<https://www.nytimes.com/interactive/2020/05/28/upshot/coronavirus-herd-immunity.html>)

COVID-19: comparativo da soroprevalência por COVID-19 em Fortaleza e Secretarias Regionais, 2020



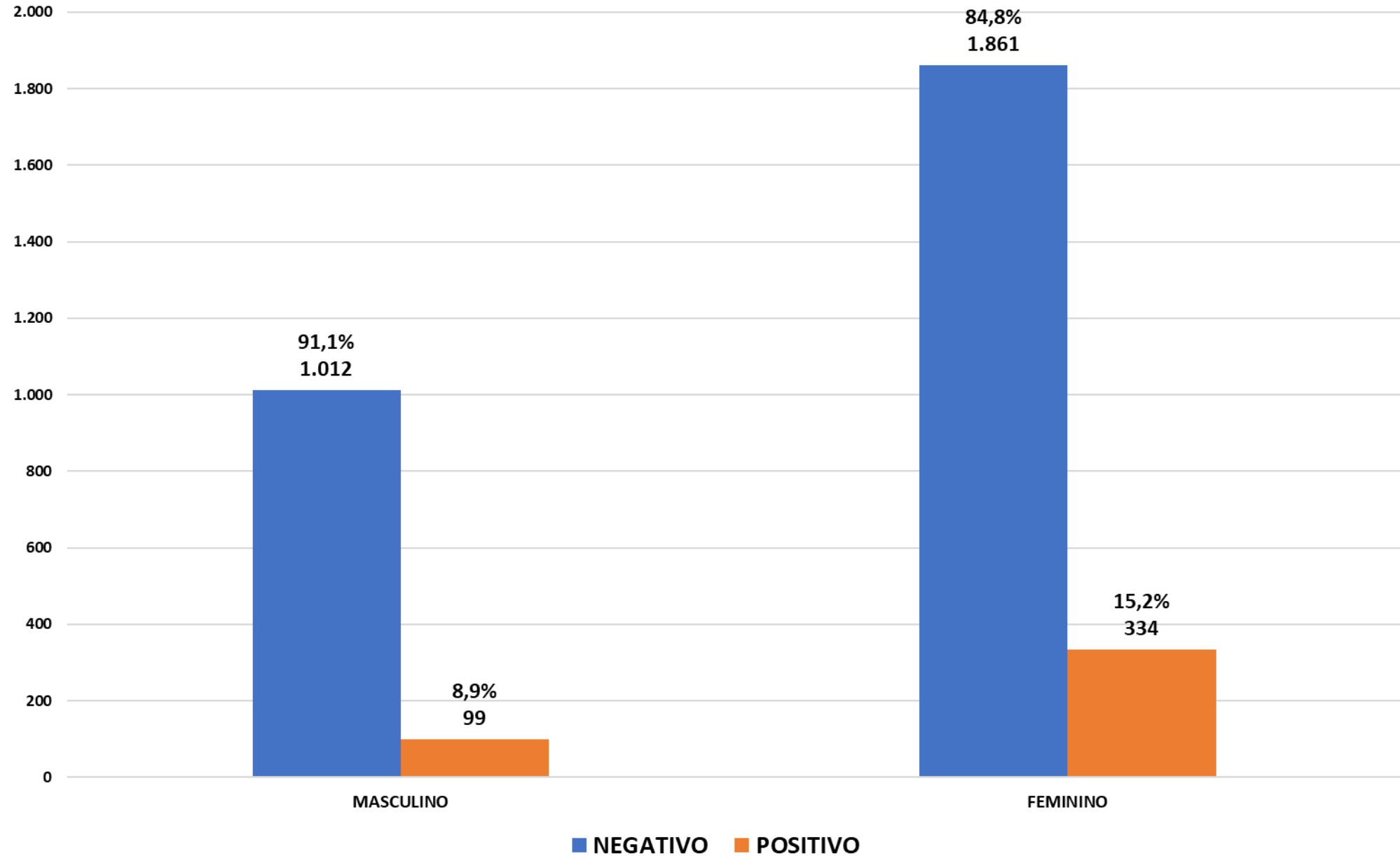
Fonte: *Instituto Opnus. Soroprevalência COVID-19.

COVID-19: Estimativa e razão de casos, segundo SR de residência, Fortaleza/CE, 2020



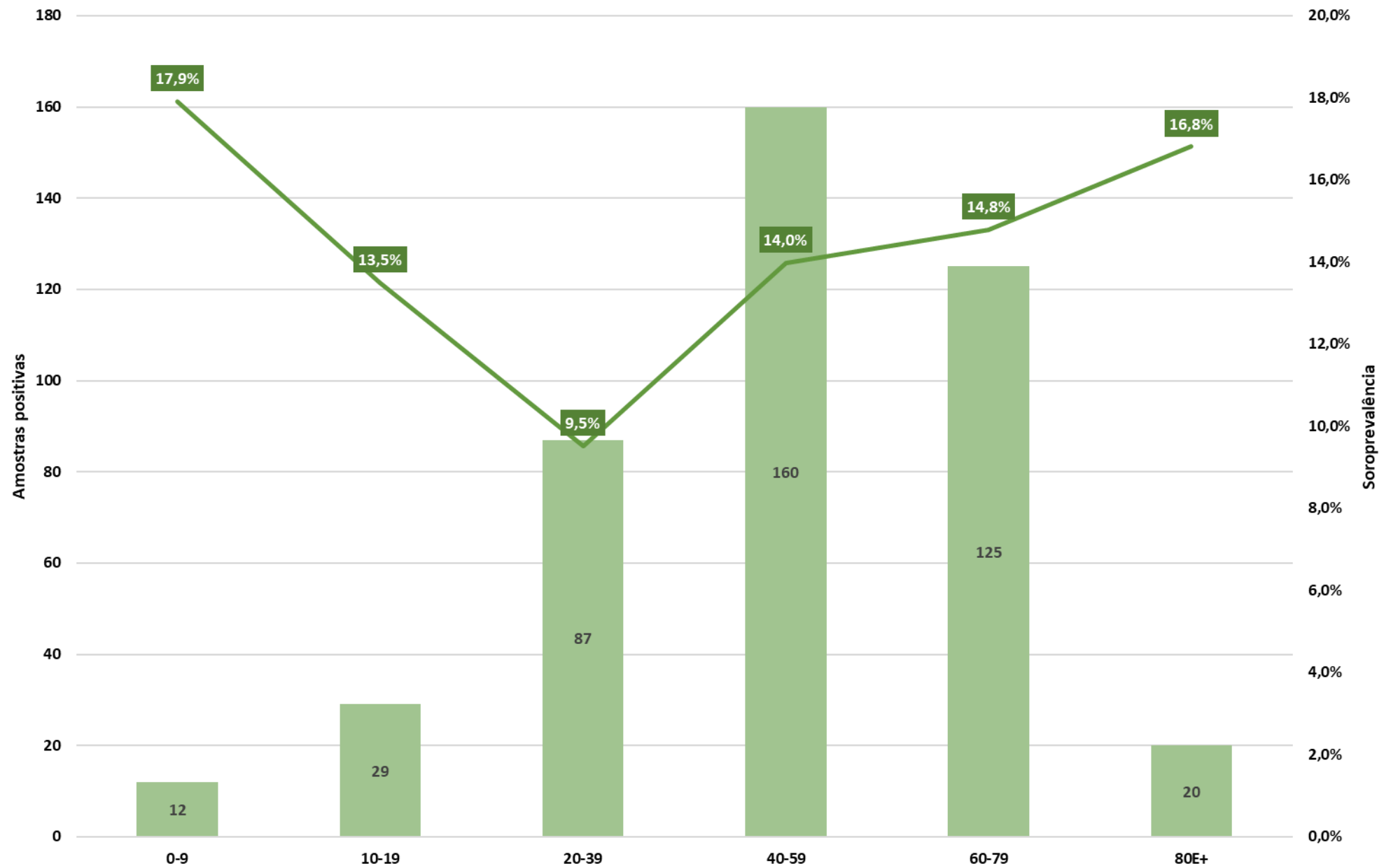
Fonte: Instituto Opnus. Soroprevalência COVID-19

COVID-19: Soroprevalência por COVID-19 segundo sexo, Fortaleza/CE, 2020



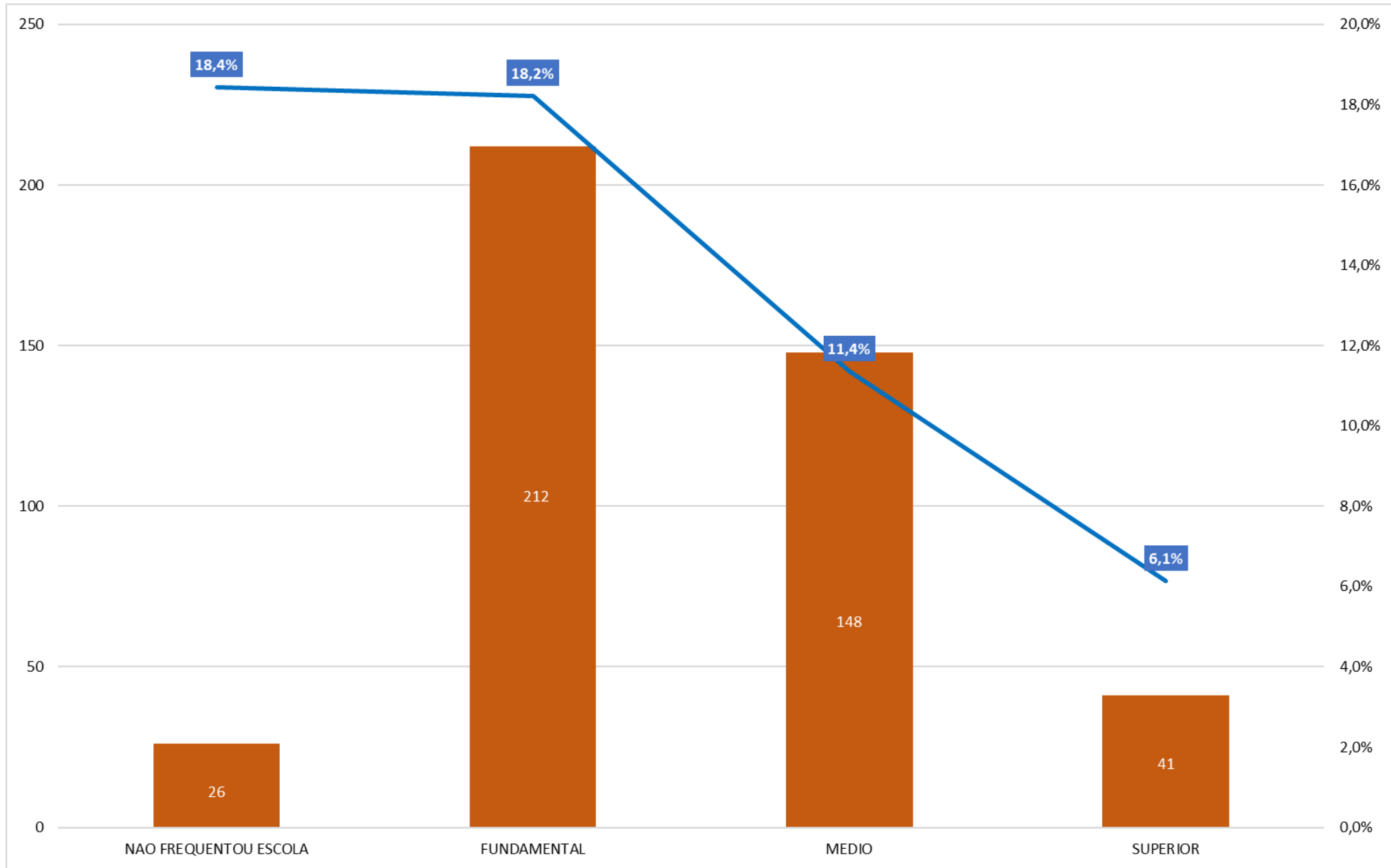
Fonte: *Instituto Opnus. Soroprevalência COVID-19.

COVID-19: Soroprevalência por COVID-19 segundo faixa etária, Fortaleza/CE, 2020



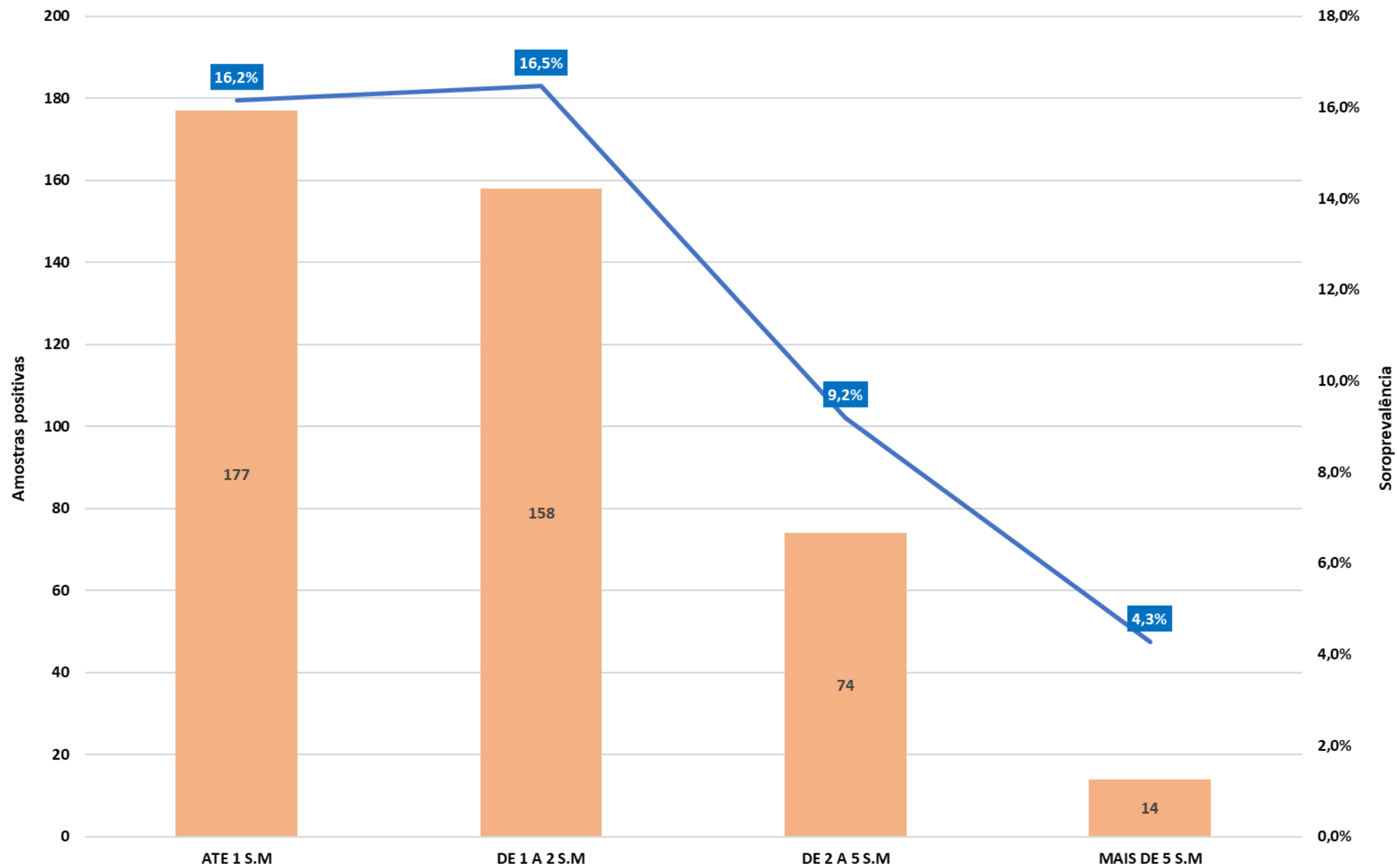
Fonte: Instituto Opnus. Soroprevalência COVID-19

COVID-19: Soroprevalência por COVID-19 segundo escolaridade, Fortaleza/CE, 2020



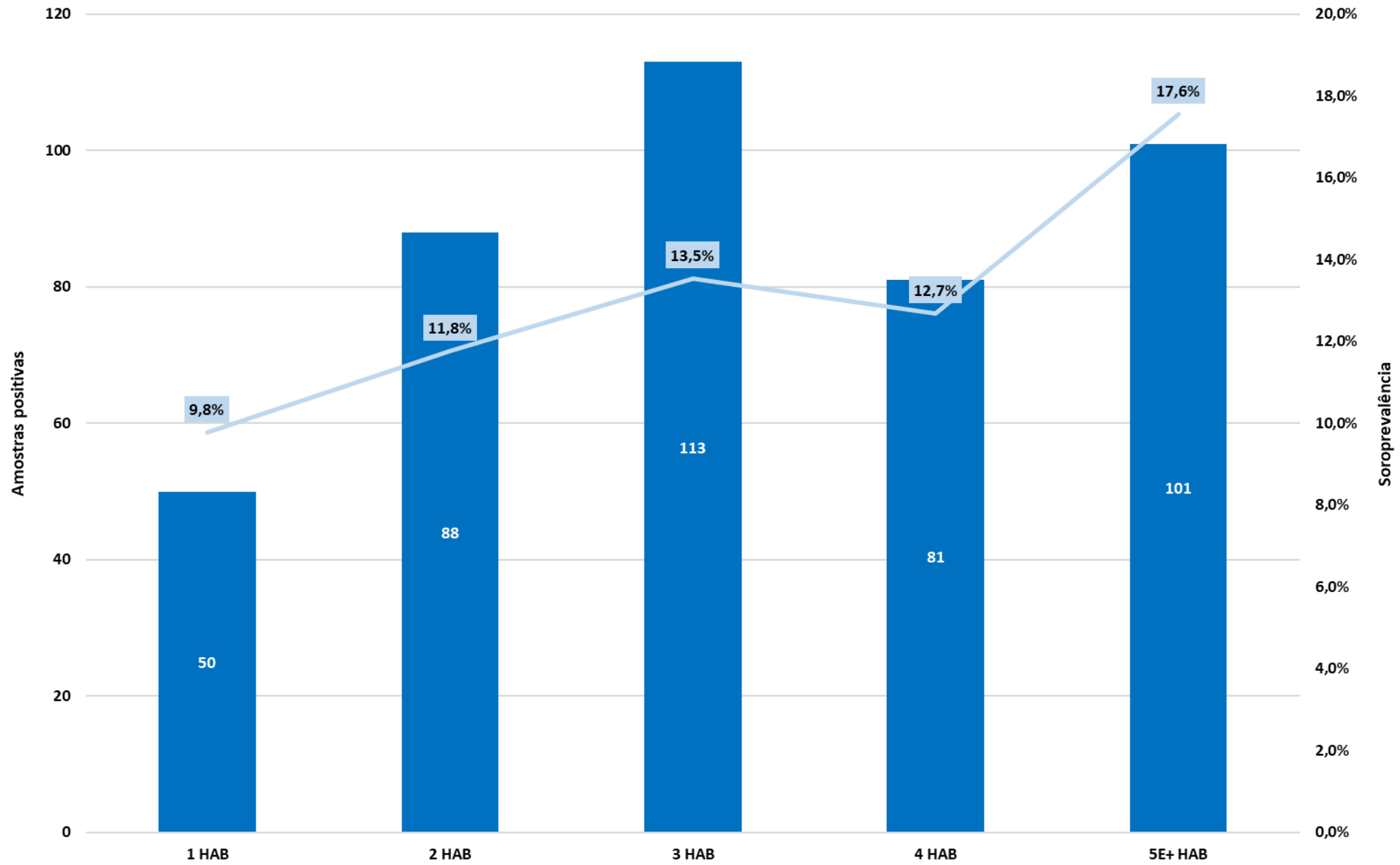
Fonte: Instituto Opnus. Soroprevalência COVID-19

COVID-19: Soroprevalência por COVID-19 segundo renda (em salários mínimos), Fortaleza/CE, 2020



Fonte: Instituto Opnus. Soroprevalência COVID-19

COVID-19: Soroprevalência por COVID-19 segundo número de habitantes por domicílio, Fortaleza/CE, 2020

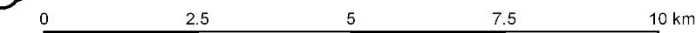
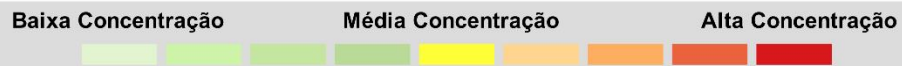
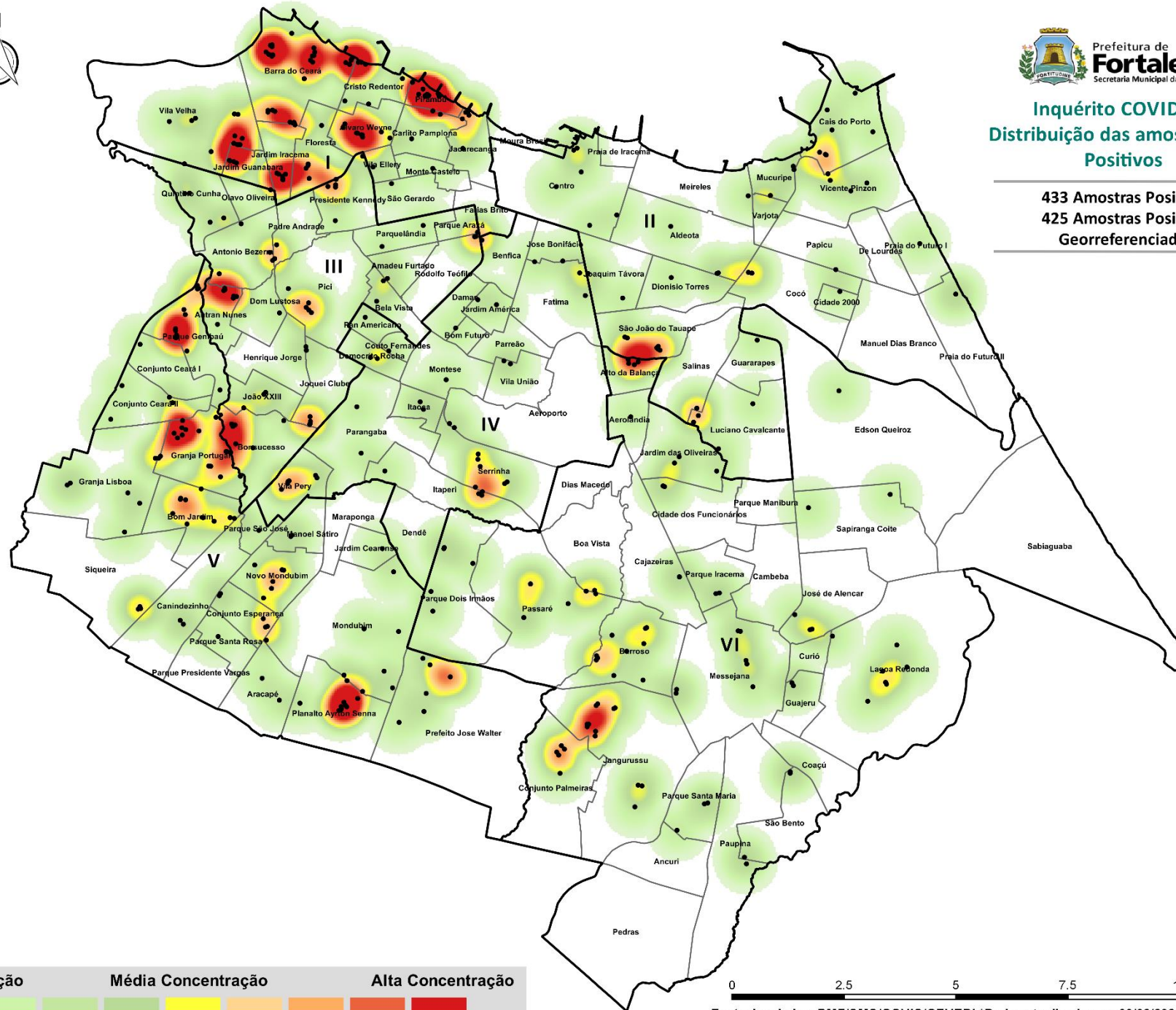




**Inquérito COVID-19:
Distribuição das amostras PCR
Positivos**

**433 Amostras Positivas
425 Amostras Positivas
Georreferenciadas**

| Bairros | Amostras Positivas |
|-----------------------|--------------------|
| Barra do Ceara | 29 |
| Granja Portugal | 17 |
| Parque Genibaú | 13 |
| Vila Velha | 13 |
| Jangurussu | 12 |
| Pirambu | 12 |
| Barroso | 10 |
| Bom Jardim | 10 |
| Planalto Ayrton Senna | 10 |
| Álvaro Weyne | 9 |
| Prefeito Jose Walter | 9 |
| Mondubim | 8 |
| Passaré | 8 |
| Autran Nunes | 7 |
| Bonsucesso | 7 |
| Cais do Porto | 7 |
| Cristo Redentor | 7 |
| Granja Lisboa | 7 |
| Jardim Iracema | 7 |
| Lagoa Redonda | 7 |
| Messejana | 7 |

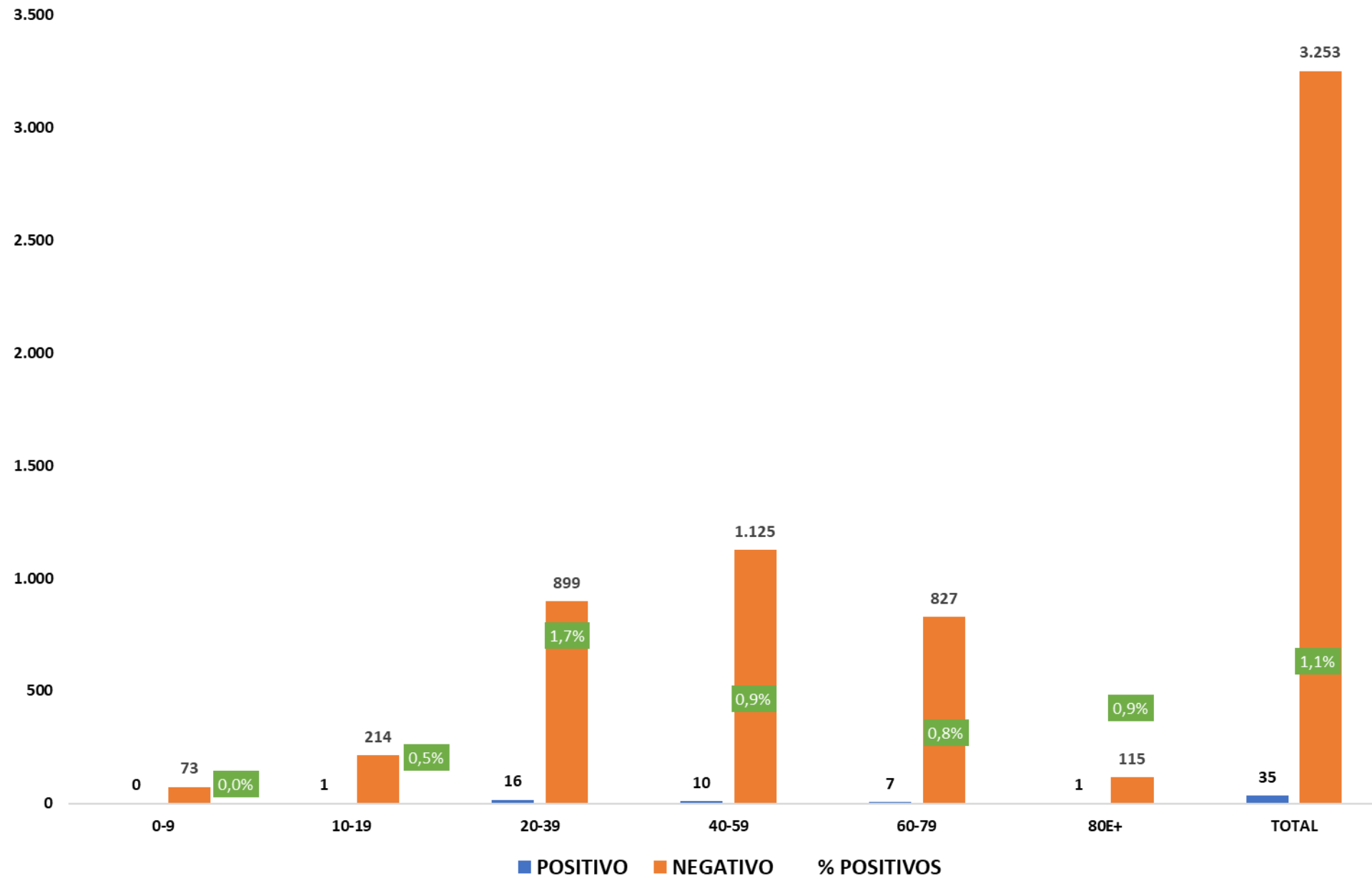


Principais Resultados (Teste Rápido)

- **13,2% (N=433)** dos participantes do estudo testaram positivo para a Covid-19;
- A prevalência é mais alta na Regional I, onde atingiu o percentual de **20,8%** e foi mais baixa na Regional II, onde **9,2%** testaram positivo;
- A soroprevalência entre as mulheres foi maior;
- Os grupos com **menor escolaridade e renda** apresentaram **maior soroprevalência**;
- Existe uma **tendência de aumento** da soroprevalência nas faixas extremas (crianças/adolescentes e idosos) mas a número de crianças não foi representativo (recusa maior nesse grupo);
- **Limitações** do estudo relacionadas **ao teste sorológico (sensibilidade e especificidade)** devem ser consideradas;

Resultados RT-PCR

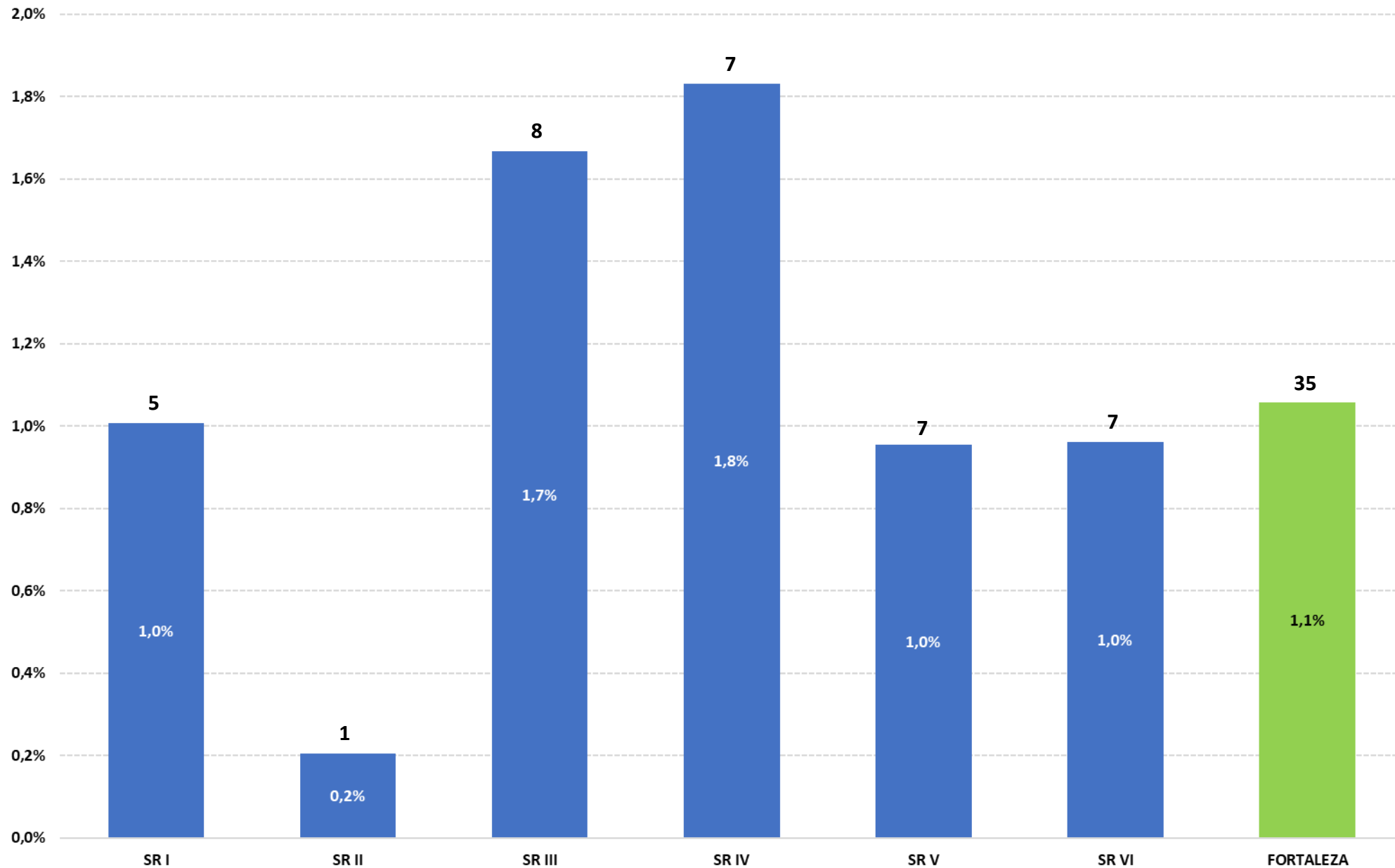
COVID-19: Estimativa da circulação viral por Sars-CoV-2 (RT-PCR), segundo faixa etária, 2020. (N=3.288)



Fonte: *Instituto Opnus. Soroprevalência COVID-19.

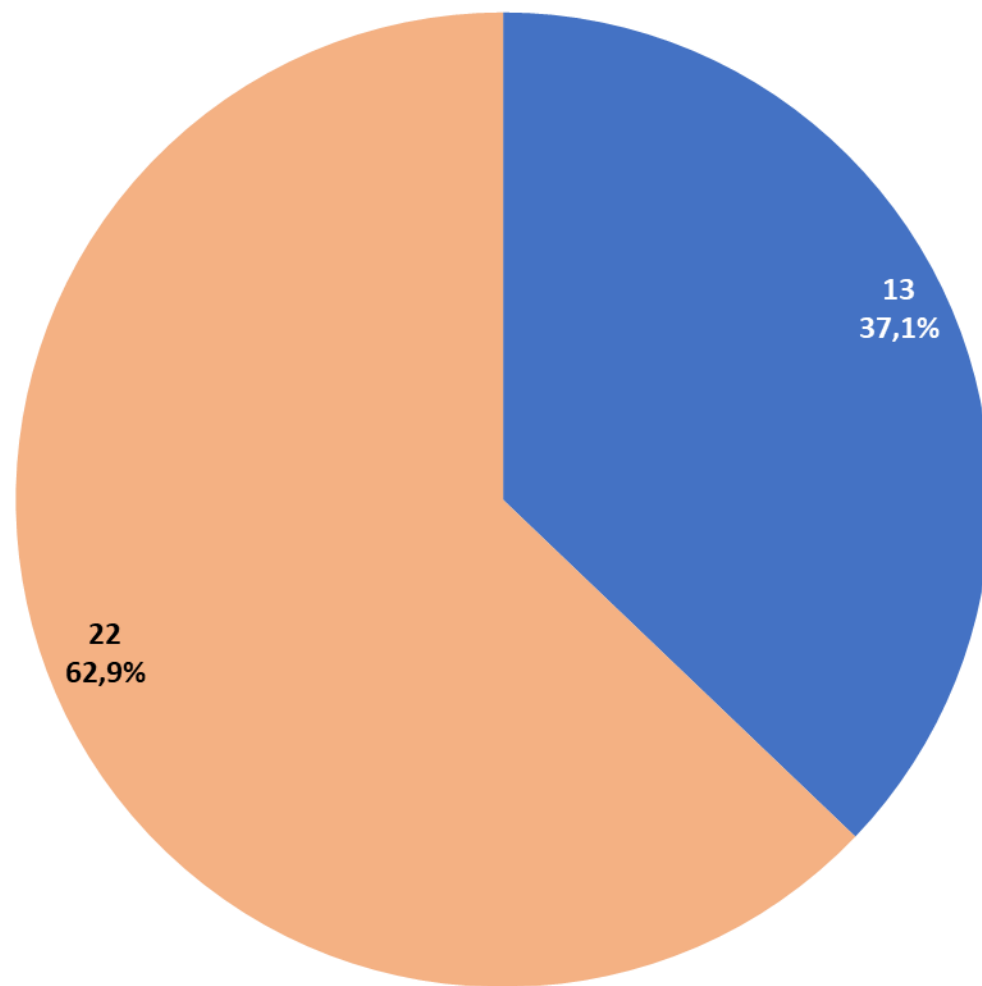
*Em 38 amostras não foi concluído o exame

COVID-19: Estimativa da circulação viral por Sars-CoV-2 (RT-PCR) em Fortaleza e Secretarias Regionais, 2020. (N=35)



Fonte: *Instituto Opnus. Soroprevalência COVID-19.

COVID-19: Estimativa da circulação viral por Sars-CoV-2 (RT-PCR), segundo sexo, 2020. (N=35)



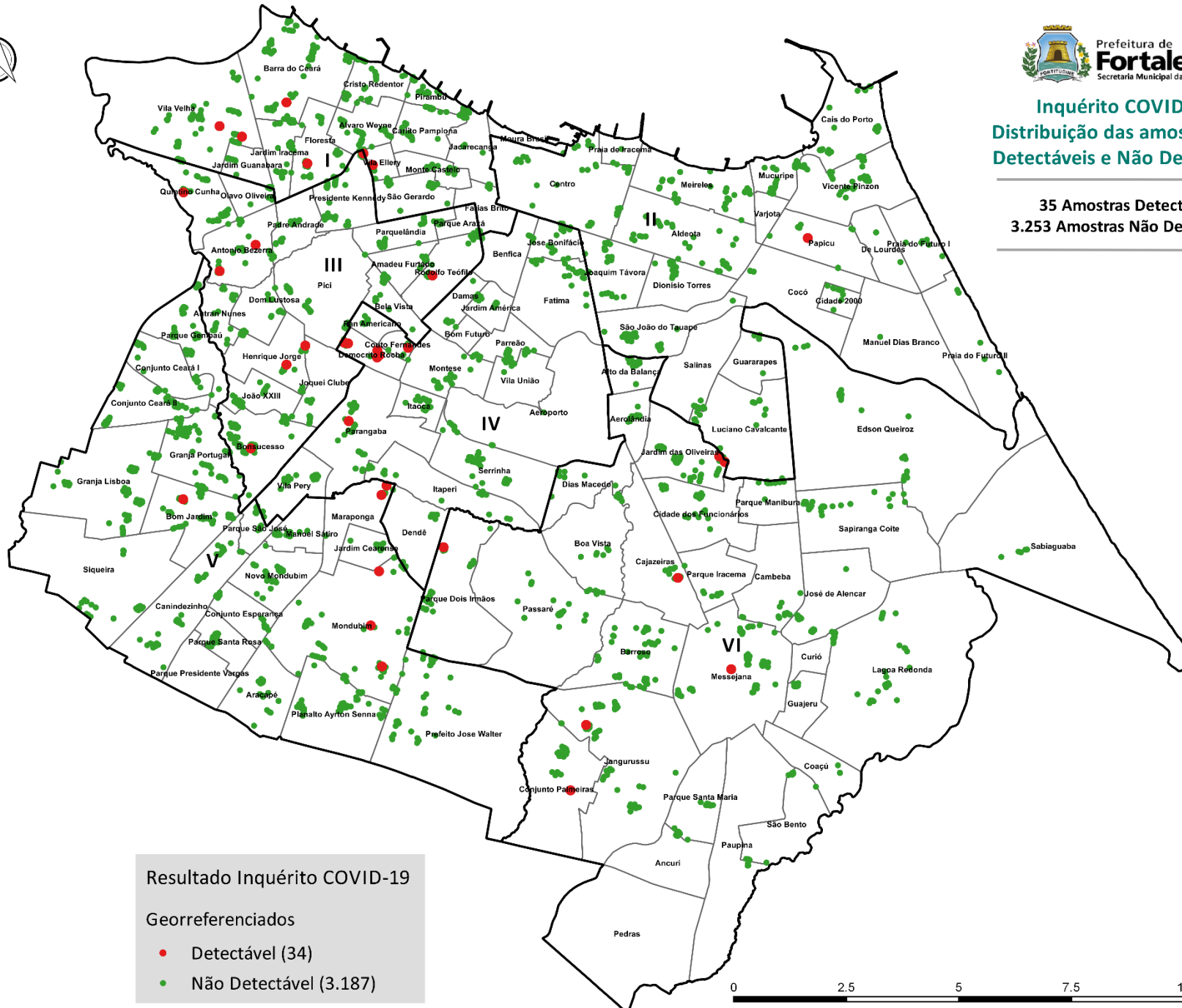
■ MASCULINO ■ FEMININO



**Inquérito COVID-19:
Distribuição das amostras PCR
Detectáveis e Não Detectáveis**

**35 Amostras Detectáveis
3.253 Amostras Não Detectáveis**

| Bairros | Amostras Detectáveis |
|----------------------|----------------------|
| Demócrito Rocha | 5 |
| Mondubim | 3 |
| Antonio Bezerra | 2 |
| Jardim das Oliveiras | 2 |
| Maraponga | 2 |
| Vila Velha | 2 |
| Barra do Ceará | 1 |
| Bom Jardim | 1 |
| Bonsucesso | 1 |
| Cajazeiras | 1 |
| Conjunto Palmeiras | 1 |
| Couto Fernandes | 1 |
| Floresta | 1 |
| Henrique Jorge | 1 |
| Jangurussu | 1 |
| Joquei Clube | 1 |
| Messejana | 1 |
| Papicu | 1 |
| Parangaba | 1 |
| Parque Dois Irmãos | 1 |
| Presidente Kennedy | 1 |
| Quintino Cunha | 1 |
| Rodolfo Teófilo | 1 |
| Vila Ellery | 1 |



Resultado Inquérito COVID-19

Georreferenciados

- Detectável (34)
- Não Detectável (3.187)

0 2.5 5 7.5 10 km

Principais Resultados (RT-PCR)

- 1,1% (N=35) dos participantes do estudo apresentaram RT-PCR detectável para SARS-CoV-2;
- A estimativa de circulação viral foi muito baixa em todas as Regionais, em especial, na SR II;
- A circulação viral foi discretamente maior entre as mulheres;
- Como o número de amostras positivos foi muito baixo, dificultou a análise de diferenciais socioeconômicos e demográficos;
- A baixa circulação viral é compatível com a atual situação epidemiológica e assistencial do município de Fortaleza.



Prefeitura de
Fortaleza
Secretaria Municipal da Saúde

COVID-19

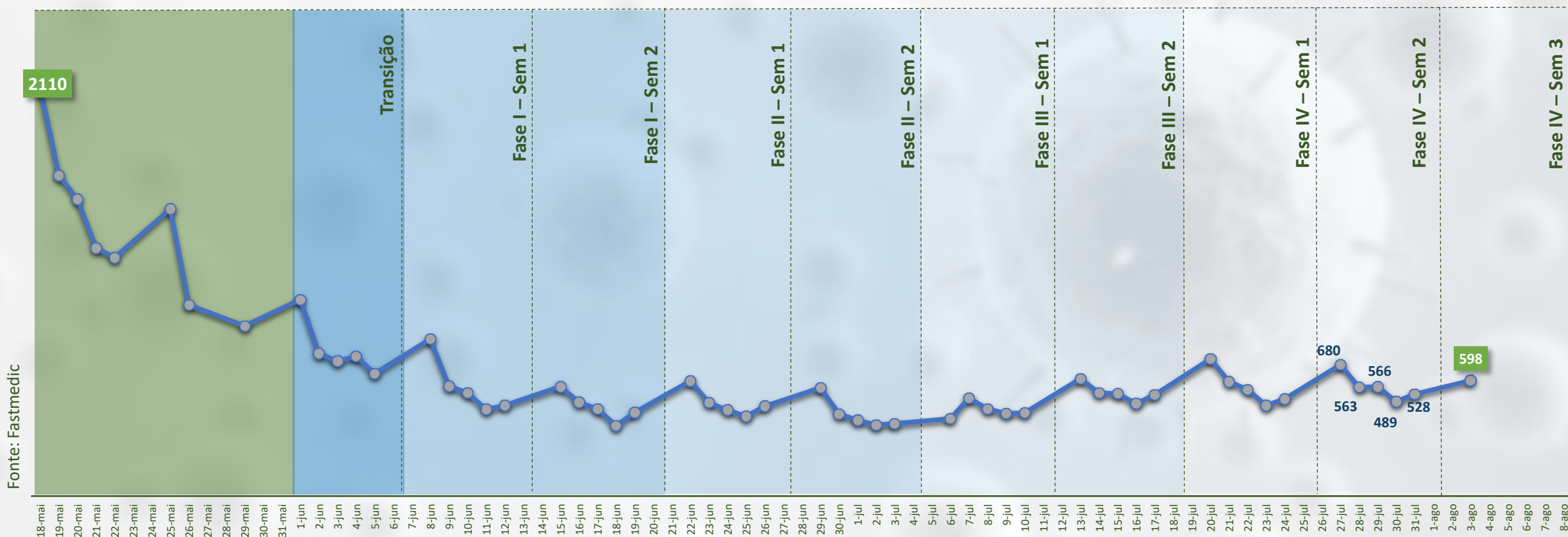
Retomada das Atividades Econômicas
Monitoramento Sanitário

Agosto - 2020

Atendimentos Síndrome Gripal Postos de Saúde

Isolamento Social Rígido

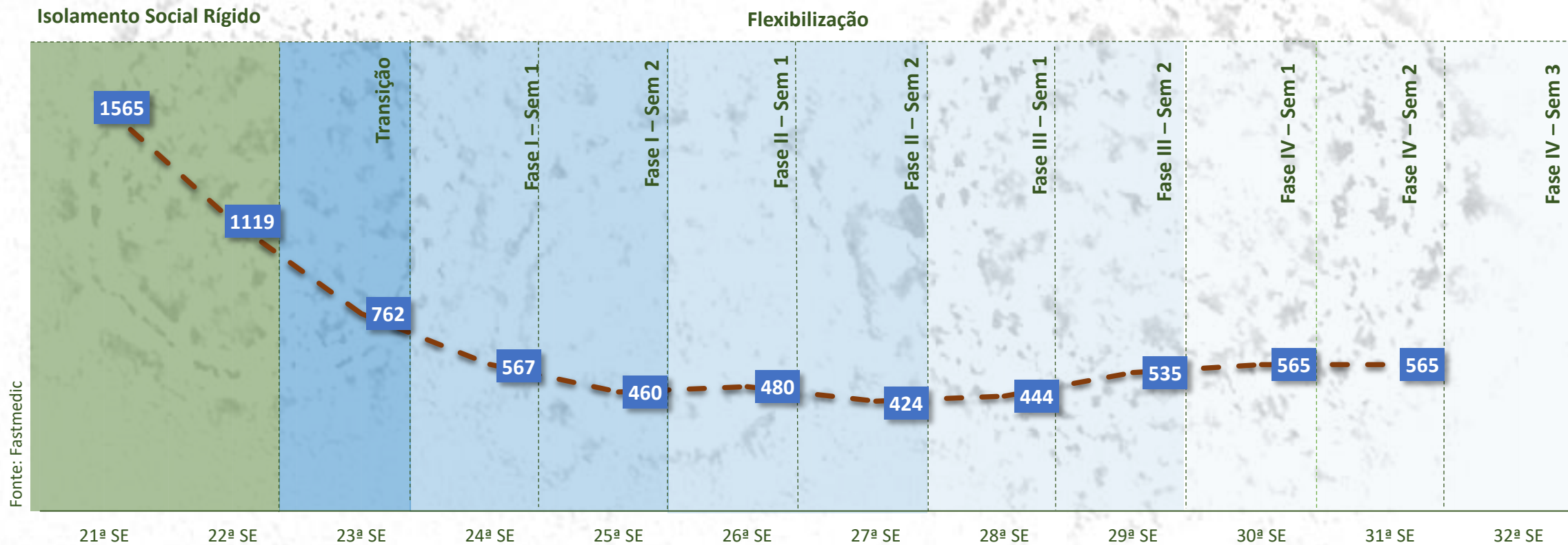
Flexibilização



Média de Atendimentos

Síndrome Gripal - Por Semana

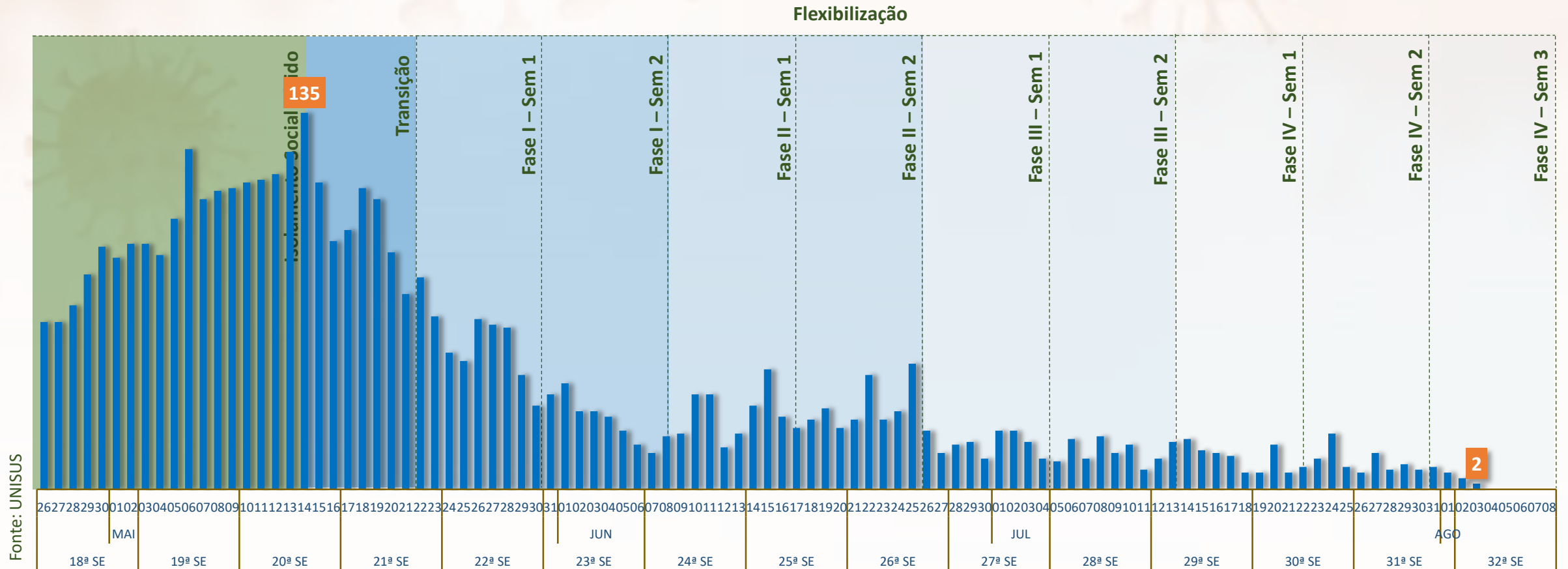
Postos de Saúde



Fonte: Fastmedic

Número Diário de Pacientes Solicitação de Internação por Covid19

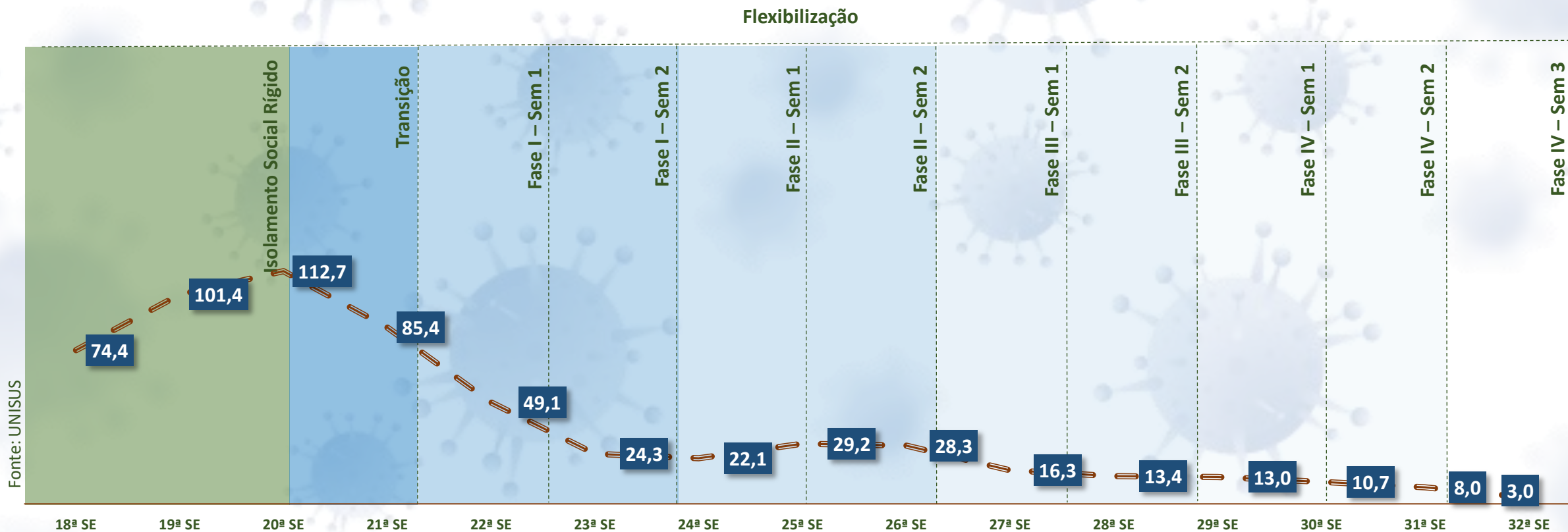
Enfermaria + Uti - Regulação Fortaleza



Média de Pacientes

Solicitação de Internação por Covid19

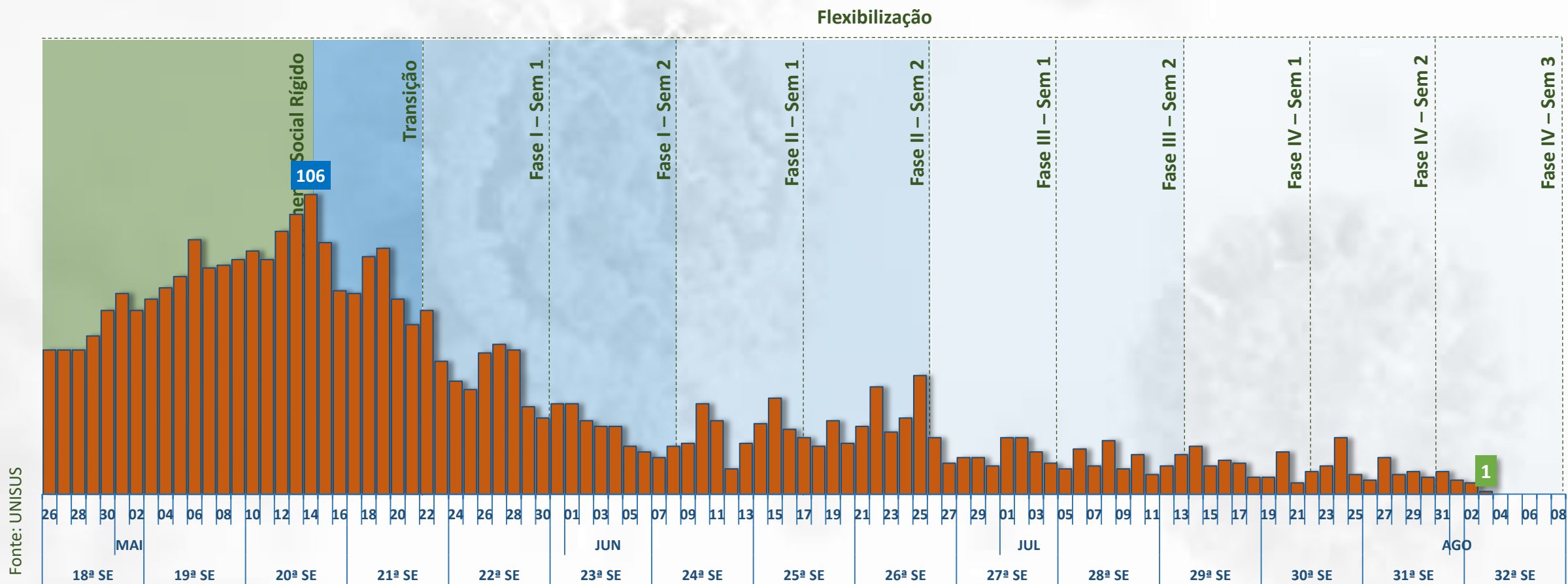
Enfermaria + Uti - Regulação Fortaleza



Número Diário de Pacientes

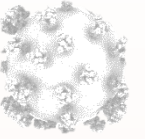
Solicitação Internação por Covid19 – Enfermaria

Regulação Fortaleza

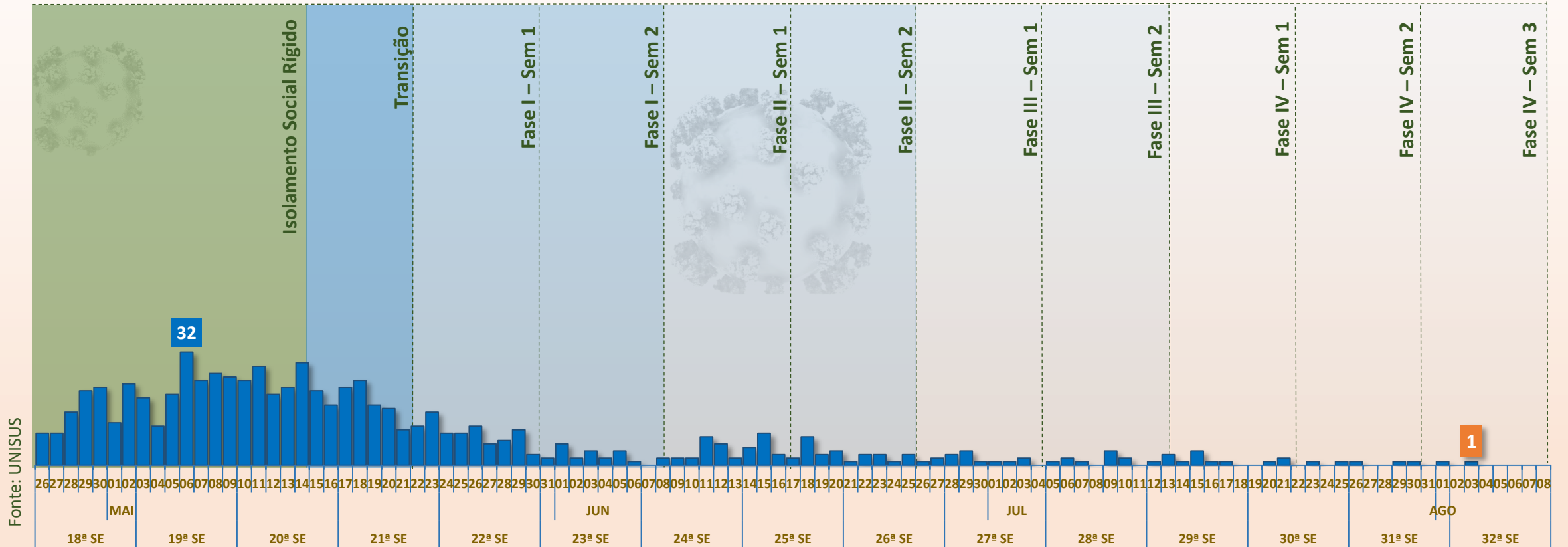


Número Diário de Pacientes Solicitação de Internação por Covid19 – UTI

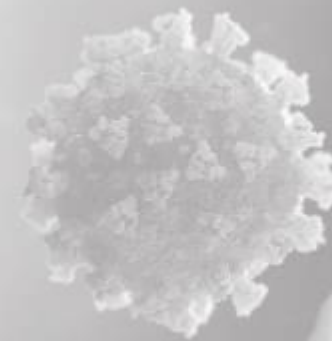
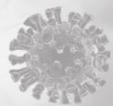
Regulação Fortaleza



Flexibilização



CORONAVIRUS



Prefeitura de
Fortaleza
Secretaria Municipal da Saúde

