



Fortaleza
PREFEITURA

**Desenvolvimento
Econômico**

NOVO CAGED – FORTALEZA/CE
TRABALHO E EMPREGO - PRINCIPAIS INDICADORES
FEVEREIRO DE 2022

Este Boletim, sistematizado pela Coordenadoria de Gestão Integrada do Trabalho e da Qualificação Profissional, da Secretaria Municipal do Desenvolvimento Econômico, é gerado mensalmente, e tem como objetivo informar os principais indicadores do mercado de trabalho formal, a fim de, subsidiar os gestores de dados e informações atualizadas que sirvam para um melhor conhecimento dessa realidade, possibilitar suas análises e compor seus trabalhos com uma base de informações técnicas e científicas.

1. Brasil, quantitativos de emprego

Em FEVEREIRO de 2022, foi registrado no setor formal do Brasil um saldo positivo de 328.507 colocações entre as admissões, 2.013.143, e desligamentos de trabalhadores, 1.684.636, conforme apresentado na Tabela 1.

Tabela 1: Brasil, Resultados Globais de Emprego, FEVEREIRO de 2022

ADMISSÕES	DEMISSÕES	SALDO	ESTOQUE
2.013.143	1.684.636	328.507	41.157.217

2. Ceará, quantitativos de emprego

Em FEVEREIRO de 2022, o saldo positivo de 8.407 colocações entre as admissões, 46.036, e desligamentos de trabalhadores, 37.989, do setor formal no Ceará, refletiu o momento de retomada gradual da economia, conforme consta na Tabela 2.

Tabela 2: Ceará, Resultados Globais de Emprego, FEVEREIRO de 2022

ADMISSÕES	DEMISSÕES	SALDO	ESTOQUE
46.036	37.989	8.047	1.197.618

3. Fortaleza, quantitativos de emprego

Em FEVEREIRO de 2022, o saldo positivo de 5.287 colocações entre as admissões, 25.581, e desligamentos de trabalhadores, 20.294, do setor formal em Fortaleza, refletiu também o momento de retomada gradual da economia, conforme consta na Tabela 3. Na tabela 4 temos o comparativo de fevereiro entre os anos de 2012 a 2022 e tabela 5 o acumulado do ano em Fortaleza (jan-fev/2022).

Tabela 3: Fortaleza, Resultados Globais de Emprego, FEVEREIRO de 2022

ADMISSÕES	DEMISSÕES	SALDO	ESTOQUE
25.581	20.294	5.287	650.841



Fortaleza

PREFEITURA

Desenvolvimento Econômico

Tabela 4: Período: Fevereiro dos anos de 2012, 2013, 2014, 2015, 2016, 2017, 2018, 2019, 2020, 2021 e 2022

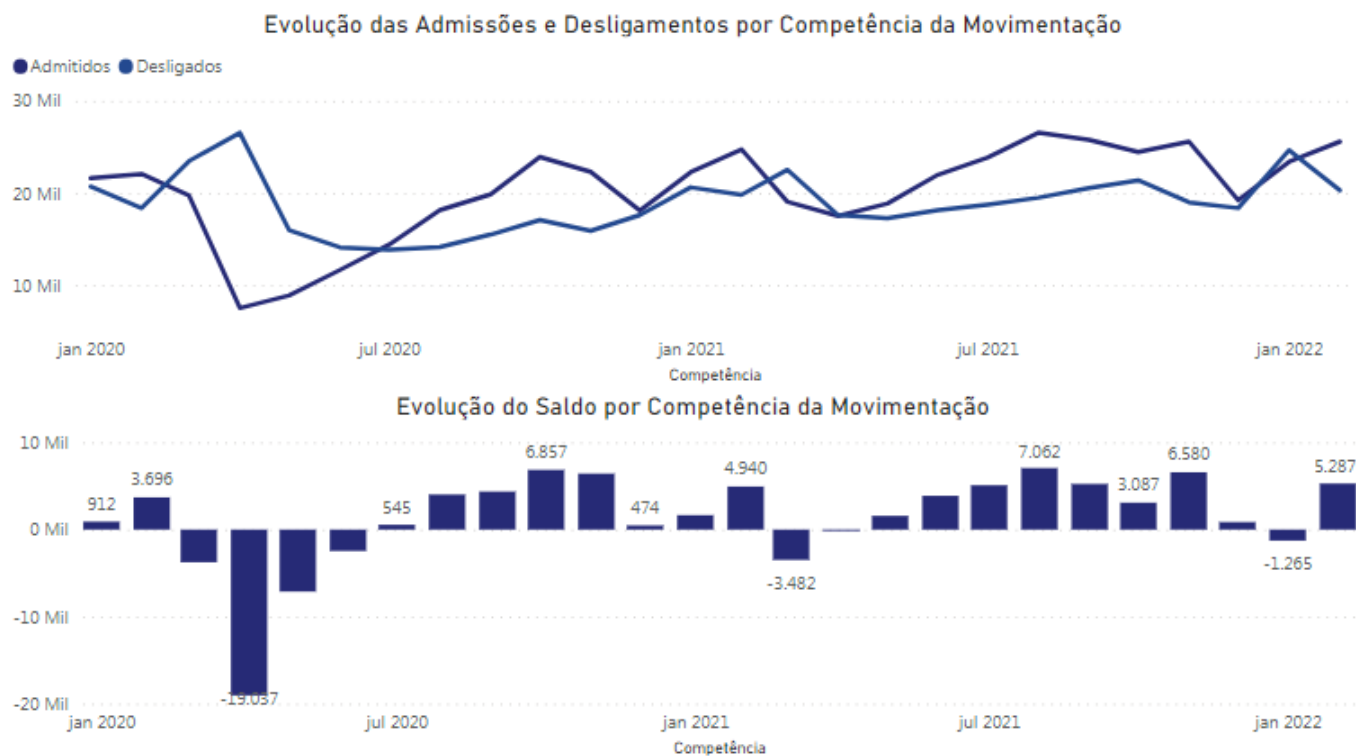
Movimentação agregada	2012	2013	2014	2015	2016	2017	2018	2019	2020	2021	2022
Admitidos	23.925	24.006	28.476	23.825	19.733	19.621	16.510	19.956	22.055	24.736	25.581
Desligados	20.479	22.915	24.020	23.950	20.071	19.192	16.675	19.437	18.359	19.796	20.294
Saldo	3.446	1.091	4.456	-125	-338	429	-165	519	3.696	4.940	5.287

FONTE: CAGED-MTPS

Tabela 5: Fortaleza, Resultados Globais de Emprego, acumulado do ano de 2022

ADMISSÕES	DEMISSÕES	SALDO	ESTOQUE
49.973	44.951	4.022	4.022

*Gráfico 1 - Fortaleza: Evolução das Admissões, Desligamentos e Saldos, desde de janeiro de 2020

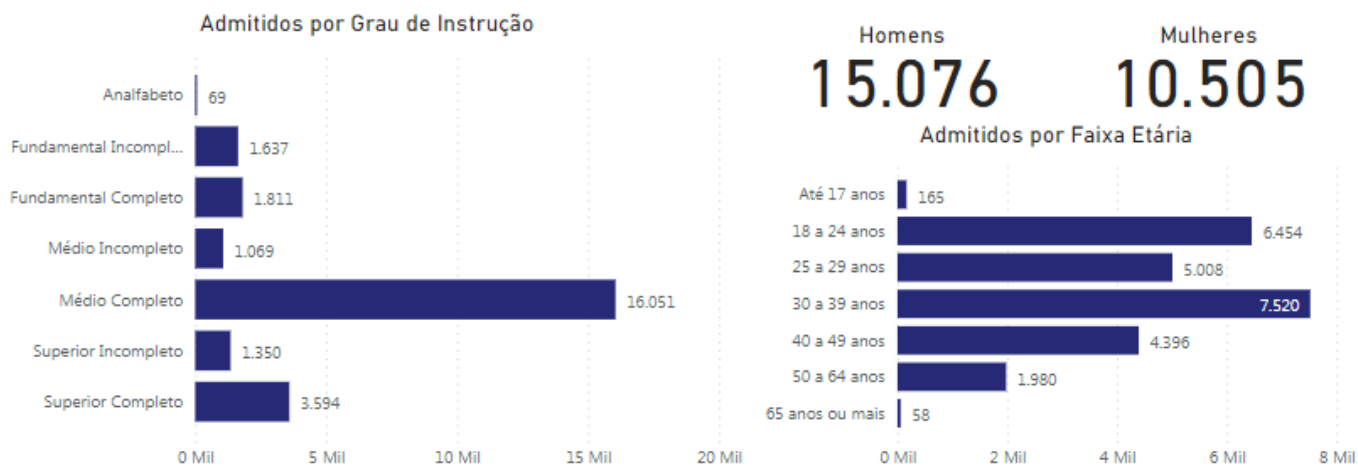




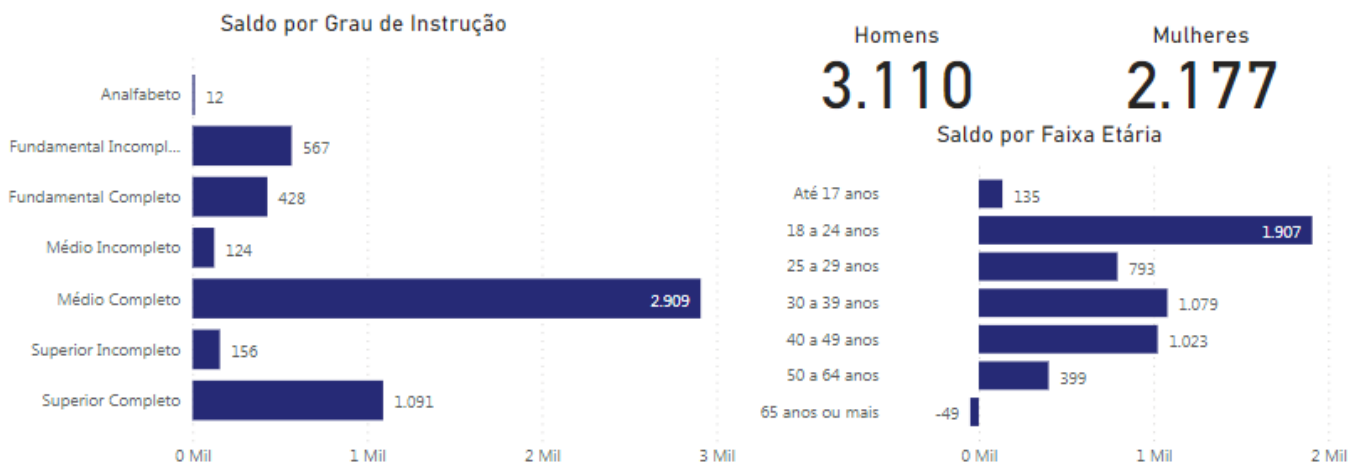
Fortaleza PREFEITURA

Desenvolvimento Econômico

*Gráfico 2 - Fortaleza: ADMISSÕES por Grau de Instrução, Gênero e Faixa Etária, FEVEREIRO de 2022



*Gráfico 3 – Fortaleza: SALDO por Grau de Instrução, Gênero e Faixa Etária, FEVEREIRO de 2022



4. Fortaleza versus capitais do Brasil

Conforme demonstrado na Tabela 6, em FEVEREIRO de 2022, Fortaleza alcançou, dentre as capitais do Brasil, o sétimo lugar no saldo de empregos gerados (5.287). O primeiro colocado em saldo de empregos foi o São Paulo (36.229) e o segundo Rio de Janeiro (12.076). Sendo que em estoque de emprego formal Fortaleza (650.841) ocupa 6º lugar dentre as capitais do Brasil.

Tabela 6: Saldo por Região e Capitais das Unidades da Federação, FEVEREIRO de 2022



Fortaleza

PREFEITURA

Desenvolvimento Econômico

Nº	CAPITAL	ADMISSÕES	DESLIGAMENTOS	SALDO	ESTOQUE
01	São Paulo	238.759	202.530	36.229	4.422.469
02	Rio de Janeiro	67.268	55.192	12.076	1.748.222
03	Curitiba	52.202	42.282	9.920	737.060
04	Belo Horizonte	45.174	37.704	7.470	921.924
05	Brasília	35.838	28.614	7.224	843.354
06	Goiânia	27.425	20.806	6.619	475.328
07	Fortaleza	25.581	20.294	5.287	650.841
08	Salvador	21.894	18.171	3.723	588.854
09	Manaus	17.546	14.589	2.957	410.337
10	Recife	16.432	14.138	2.294	500.887
11	São Luís	9.501	7.417	2.084	268.950
12	Campo Grande	11.837	9.760	2.077	214.387
13	Porto Alegre	22.667	20.674	1.993	525.869
14	Cuiabá	10.050	8.186	1.864	180.694
15	Aracaju	5.826	4.392	1.434	164.452
16	Vitória	6.598	5.508	1.090	143.427
17	Maceió	6.773	5.746	1.027	200.616
18	Natal	6.474	5.549	925	204.343
19	Teresina	6.357	5.445	912	187.946
20	João Pessoa	6.912	6.047	865	175.049
21	Belém	8.409	7.565	844	262.285
22	Porto Velho	4.326	3.529	797	87.744
23	Boa Vista	3.377	2.587	790	59.000
24	Florianópolis	10.224	9.738	486	195.363
25	Palmas	3.423	2.942	481	80.697
26	Rio Branco	2.829	2.353	476	60.357
27	Macapá	2.042	2.092	-50	56.680

5. Fortaleza versus capitais do Norte e Nordeste – FEVEREIRO de ano 2022

Conforme demonstrado na Tabela 7, em FEVEREIRO de 2022, Fortaleza alcançou o primeiro lugar no saldo de empregos gerados (5.287), em admissões (25.581) e em estoque de vagas (650.841) do Norte e Nordeste. O segundo colocado em saldo de empregos foi Salvador (3.723) e o terceiro Recife (2.294).



Fortaleza

PREFEITURA

Desenvolvimento Econômico

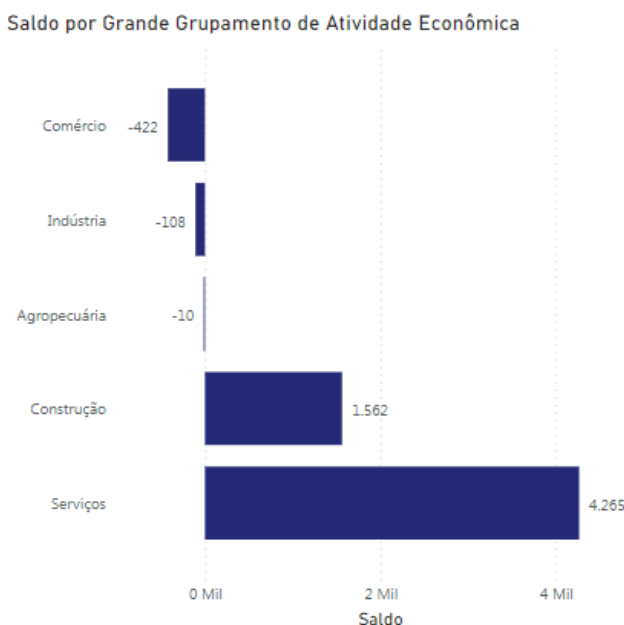
Tabela 7: Saldo por Região e Capitais das Unidades da Federação (N/NE), em FEVEREIRO 2022:

Nº	CAPITAL	ADMISSÕES	DESLIGAMENTOS	SALDO	ESTOQUE
01	Fortaleza	25.581	20.294	5.287	650.841
02	Salvador	21.894	18.171	3.723	588.854
03	Recife	16.432	14.138	2.294	500.887
04	São Luís	9.501	7.417	2.084	268.950
05	Aracaju	5.826	4.392	1.434	164.452
06	Maceió	6.773	5.746	1.027	200.616
07	Natal	6.474	5.549	925	204.343
08	Teresina	6.357	5.445	912	187.946
09	João Pessoa	6.912	6.047	865	175.049

7. Fortaleza, desempenho por setor da economia

Em Fortaleza, o saldo dos Grupamentos de Atividades Econômicas, em FEVEREIRO de 2022, foi liderado pelos Serviços (4.265), seguido da Construção (1.562). No Gráfico 4 são apresentados os saldos das colocações de trabalhadores no mercado, admissões menos desligamentos, por atividades econômicas.. E na tabela 8, um ranking das ocupações que tiveram melhores números, em FEVEREIRO de 2022.

Gráfico 4: Fortaleza, Grandes Grupamentos de Atividades Econômicas, FEVEREIRO de 2022





Fortaleza

PREFEITURA

Desenvolvimento Econômico

Grande Grupamento	Admitidos	Desligados	Saldo	Estoque	Vr. Relativa
☒ Comércio	4.751	5.173	-422	131.759	-0,32%
☒ Indústria	1.860	1.968	-108	62.343	-0,17%
☒ Agropecuária	57	67	-10	1.796	-0,55%
☒ Construção	3.655	2.093	1.562	43.839	3,69%
☒ Serviços	15.258	10.993	4.265	411.104	1,05%
Total	25.581	20.294	5.287	650.841	0,82%

Tabela 8: Fortaleza, saldo por grupo/ocupações, FEVEREIRO de 2022

Grande Grupo	Admitidos	Desligados	Saldo
☒ Trabalhadores dos Serviços, Vendedores do Comércio em Lojas e Mercados	8.221	6.903	1.318
☒ Trabalhadores da Produção de Bens e Serviços Industriais (7)	5.194	3.992	1.202
☒ Profissionais das Ciências e das Artes	2.508	1.423	1.085
☒ Trabalhadores de Serviços Administrativos	5.990	4.911	1.079
☒ Técnicos de Nível Médio	2.373	1.807	566
☒ Trabalhadores Agropecuarios, Florestais e da Pesca	89	49	40
☒ Trabalhadores em Serviços de Reparação e Manutenção	340	300	40
☒ Trabalhadores da Produção de Bens e Serviços Industriais (8)	328	312	16
☒ Membros Superiores do Poder Público, Dirigentes de Organizações de Interesse Público e de Empresas, Gerentes	527	537	-10
☒ Não Identificado	11	60	-49
Total	25.581	20.294	5.287

8. Ceará, Municípios que mais geraram empregos formais

Do saldo global de empregos gerados no Estado (8.047), Fortaleza foi o município que mais gerou (1º lugar) e respondeu por 65,7% destas vagas, em FEVEREIRO de 2022, com saldo de 5.287 empregos. Outros municípios cearenses que também se destacaram no quesito saldo positivo de emprego foram os seguintes: Caucaia (468), Juazeiro do Norte (395), Barbalha (356) e Eusébio (331). Está demonstrado na Tabela 9 o ranking dos 10 municípios cearenses com o melhor saldo de emprego em FEVEREIRO de 2022.

Tabela 9: Municípios cearenses que mais geraram maiores saldos de emprego formal (FEVEREIRO/2022)

Nº	Municípios	Admissões	Desligamentos	Saldo	Estoque
01	Fortaleza	25.581	20.294	5.287	650.841
02	Caucaia	1.674	1.206	468	37.205
03	Juazeiro do Norte	1.623	1.228	395	44.206
04	Barbalha	582	226	356	11.405
05	Eusébio	1.622	1.291	331	38.090
06	Russas	599	315	284	8.838
07	Brejo Santo	425	265	160	5.950
08	Iguatu	467	326	141	11.182



Fortaleza
PREFEITURA

**Desenvolvimento
Econômico**

09	Quixadá	267	130	137	5.869
10	Crateus	257	126	131	4.555

As informações acima, foram geradas a partir do Painel Novo Caged, do Ministério da Economia, em 29 de março de 2022. Para mais detalhes acesse: <http://pdet.mte.gov.br/novo-caged>.

(documento assinado eletronicamente)

Priscilla de Oliveira Borges Fontenele

Coordenadoria de Gestão Integrada do Trabalho e Qualificação Profissional - COGITQ/SDE
Secretaria Municipal do Desenvolvimento Econômico – SDE



Fortaleza
PREFEITURA



Este documento é cópia do original e assinado digitalmente sob o número UQR1SJGB

Para conferir o original, acesse o site <https://assineja.sepog.fortaleza.ce.gov.br/validar/documento>, informe o malote 1259527 e código UQR1SJGB

ASSINADO POR: